



## Ministerio de Defensa

VICEMINISTERIO DE DEFENSA CIVIL

### BOLETIN DE ALERTA DE RIESGO NACIONAL N° 45/24

#### DESCENSO TEMPERATURA

Sobre la base de la alerta Meteorológica N° 26/24 emitida por el SENAMHI., del día domingo 12/05/2023, entre los días lunes 13 al jueves 16 de mayo de 2024, se analiza lo siguiente:

#### ANÁLISIS DE RIESGO

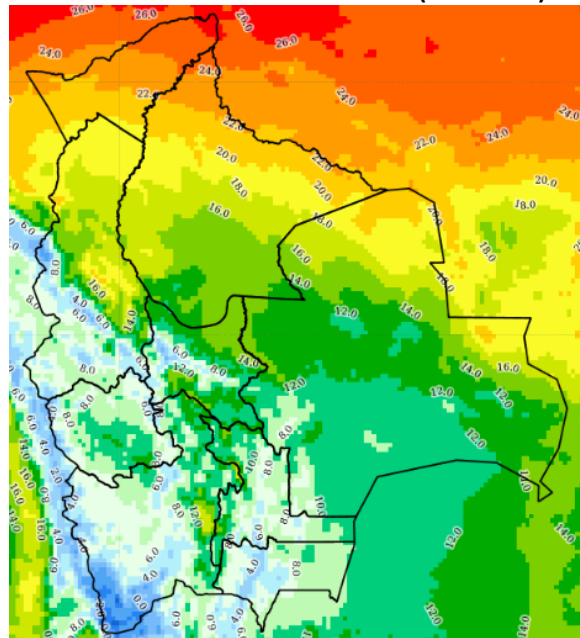
DE ACUERDO A LA ALERTA EMITIDO POR EL SENAMHI., SE PRONOSTICA EL INGRESO DE UN FRENTE FRIO AL TERRITORIO BOLIVIANO QUE OCASIONARA DESCENSOS DE TEMPERATURAS ENTRE 9° C Y 12 ° Y HELADAS A OCURRIR ENTRE EL DIA LUNES 13 HASTA EL DIA JUEVES 15 DE MAYO, LAS CUALES PODRÍA AFECTAR A LOS MUNICIPIOS DE:

#### AVISO DE ALERTA METEOROLÓGICA N°26/24



FUENTE: SENAMHI

#### TENDENCIA TEMPERATURAS 72 HORAS (DEWETRA)



FUENTE: DEWETRA, MODELO REGIONAL WRF 10Km

#### **RIESGO TEMPERATURA MEDIO**

**Beni:** San Joaquín, Huacaraje, Exaltacion, Santa Ana de Yacuma, Reyes, San Borja, Rurrenabaque, Magdalena, Loreto, Trinidad, Baures, Santa Rosa, San Ramón, San Ignacio, Guayaramerín, San Javier, Riberalta, San Andrés, Puerto Siles

**Chuquisaca:** Tomina, San Pablo de Huacareta, Huacaya, Tarvita (Villa Arias), Las Carretas, El Villar, Icla (R.Mujia), Sopachuy, Villa Alcalá, Monteagudo, Villa Mojocoya, Machareti, Villa Vaca Guzmán (Muyupampa), Villa Azurduy, Villa Abecia, Presto, Yamparáez, Yotala, Poroma, Sucre, Tarabuco, Villa Serrano, Zudañez, Villa Charcas, Padilla, Camargo, Culpina, Incahuasi, San Lucas

**Pando:** El Sena, Ingavi, Bolpebra (Mukden), Puerto Gonzales Moreno, Nuevo Manoa (Nueva Esperanza), Santos Mercado, Santa Rosa del Abuná, Bella Flor, Villa Nueva (Loma Alta), Puerto Rico, Filadelfia, San Pedro (Conquista), San Lorenzo, Porvenir, Cobija

**Santa Cruz:** Trigal, Charagua, San Miguel de Velasco, San Matías, San Ignacio de Velasco, Yapacaní, Vallegrande, Quirusillas, Urubicha, San Rafael, Lagunillas, Camiri, Robore, Gutiérrez, San Javier, San Antonio de Lomerio, San Julián, Pailón, Warnes, San Ramón, Cotoca, General Saavedra, Colpa Belgica, El Torno, Ascención de Guarayos, Mairana, Portachuelo, Puerto Quijarro, Postrer Valle, Concepción, Porongo (Ayacucho), Moro Moro, Pucara, Cabezas, Carmen Rivero Torrez, Puerto Suarez, Comarapa, Pampa Grande, Saipina, Santa Cruz de la Sierra, Santa Rosa del Sara, San Juan, San Pedro, Fernandez Alonso, San Carlos, Buena Vista, Samaipata, Montero, Mineros, La Guardia, Cuevo, Boyuibe, San Jose de Chiquitos, El Puente, Okinawa Uno, Cuatro Canadas

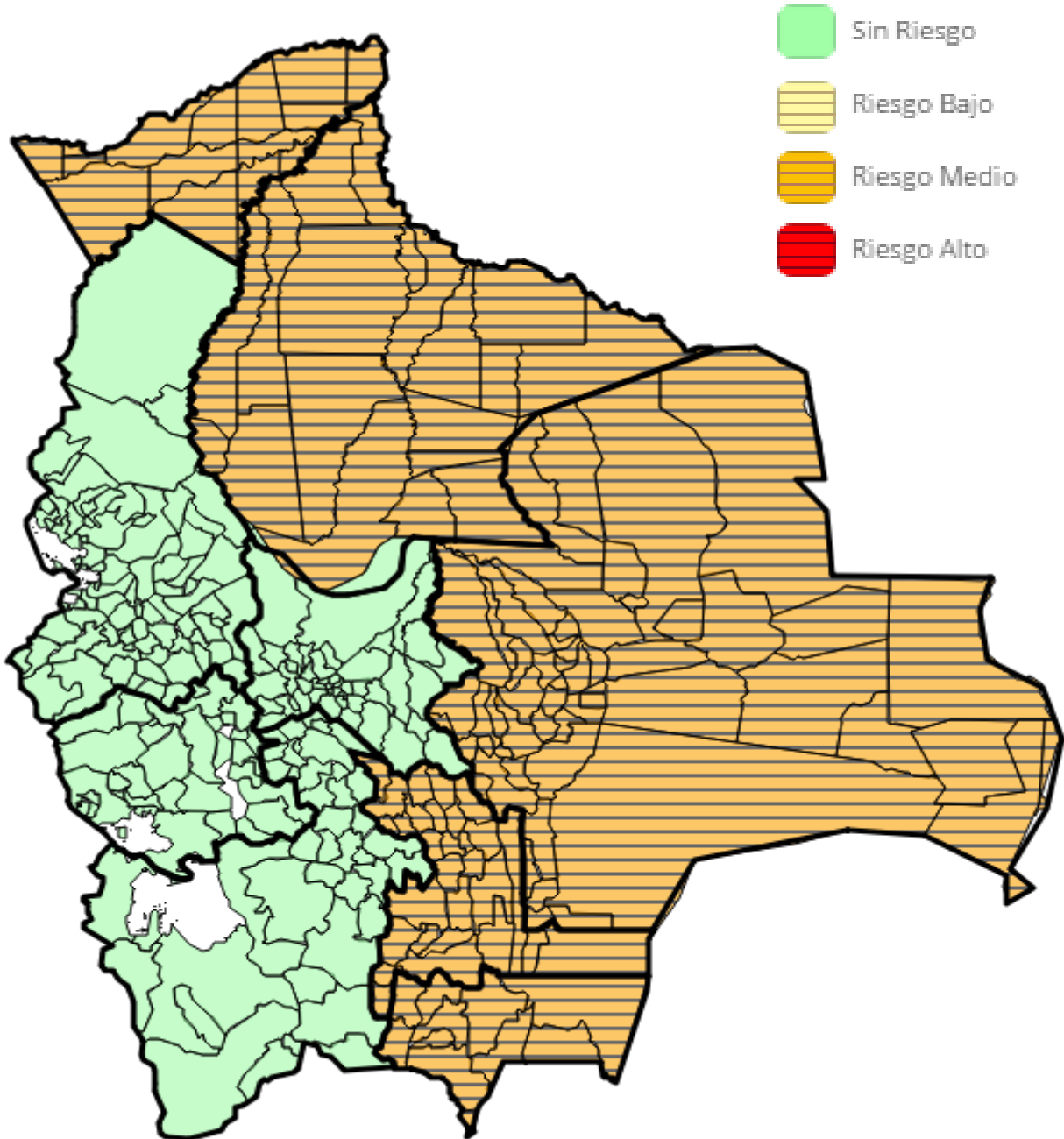
**Tarija:** Villa San Lorenzo, Yunchara, Tarija, Tomayapo (El Puente), Entre Rios (La Moreta), Villamontes, Uriondo, Caraparí, Yacuiba, Padcaya, Bermejo



*Ministerio de Defensa*

VICEMINISTERIO DE DEFENSA CIVIL

**MAPA DE DESCENSO DE TEMPERATURA**



*Boletín elaborado en base información del SENAMHI – Análisis de Riesgo: SINAGER-SAT*



*Ministerio de Defensa*  
VICEMINISTERIO DE DEFENSA CIVIL

**RECOMENDACIONES**

- SE RECOMIENDA ACTIVAR EL PLAN DE CONTINGENCIAS Y COE'S, PARA REALIZAR ACCIONES PREVENTIVAS EN LOS MUNICIPIOS Y GOBERNACIONES DE LAS REGIONES CITADAS ANTE POSIBLES EFECTOS QUE SE GENEREN.
- ASI MISMO, SE RECOMIENDA A MUNICIPIOS TERRITORIALIZAR LA INFORMACION, DE ACUERDO A SUS VULNERABILIDADES, USOS Y COSTUMBRES, PARA GENERAR MEJORES RESULTADOS DE PREVENCION ANTE ESTOS EVENTOS ADVERSOS. POR TANTO, LAS CONDICIONES AMERITAN ALERTA NARANJA Y ROJA.

**ANEXO:**

**MUNICIPIOS INVOLUCRADOS EN LA ALERTA DE RIESGO**

DEPARTAMENTO	PROVINCIA	MUNICIPIO	POBLACIÓN	VIVIENDAS	CATEGORÍA DE RIESGO
Beni	Cercado	San Javier	5277	1230	RIESGO MEDIO
Beni	Cercado	Trinidad	106596	24724	RIESGO MEDIO
Beni	General Jose Ballivian	Reyes	13246	2962	RIESGO MEDIO
Beni	General Jose Ballivian	Rurrenabaque	19195	4857	RIESGO MEDIO
Beni	General Jose Ballivian	San Borja	40864	9412	RIESGO MEDIO
Beni	General Jose Ballivian	Santa Rosa	9478	1976	RIESGO MEDIO
Beni	Itenez	Baures	5965	1356	RIESGO MEDIO
Beni	Itenez	Huacaraje	4111	819	RIESGO MEDIO
Beni	Itenez	Magdalena	11377	2232	RIESGO MEDIO
Beni	Mamore	Puerto Siles	945	195	RIESGO MEDIO
Beni	Mamore	San Joaquín	6917	1256	RIESGO MEDIO
Beni	Mamore	San Ramón	4955	1160	RIESGO MEDIO
Beni	Marban	Loreto	3828	864	RIESGO MEDIO
Beni	Marban	San Andrés	12503	2966	RIESGO MEDIO
Beni	Moxos	San Ignacio	21114	4354	RIESGO MEDIO
Beni	Vaca Diez	Guayaramerín	41814	9261	RIESGO MEDIO
Beni	Vaca Diez	Riberalta	89022	19588	RIESGO MEDIO
Beni	Yacuma	Exaltacion	6362	938	RIESGO MEDIO
Beni	Yacuma	Santa Ana de Yacuma	18439	3712	RIESGO MEDIO
Chuquisaca	Azurduy	Tarvita (Villa Arias)	14261	3418	RIESGO MEDIO
Chuquisaca	Azurduy	Villa Azurduy	10652	2538	RIESGO MEDIO
Chuquisaca	Belisario Boeto	Villa Serrano	11161	3196	RIESGO MEDIO
Chuquisaca	Hernando Siles	Monteagudo	24303	6079	RIESGO MEDIO
Chuquisaca	Hernando Siles	San Pablo de Huacareta	8349	2079	RIESGO MEDIO
Chuquisaca	Luis Calvo	Huacaya	2541	603	RIESGO MEDIO
Chuquisaca	Luis Calvo	Machareti	7418	1751	RIESGO MEDIO
Chuquisaca	Luis Calvo	Villa Vaca Guzmán (Muyupampa)	9720	2532	RIESGO MEDIO



*Ministerio de Defensa*  
VICEMINISTERIO DE DEFENSA CIVIL

Chuquisaca	Nor Cinti	Camargo	15644	4325	RIESGO MEDIO
Chuquisaca	Nor Cinti	Incahuasi	13056	2779	RIESGO MEDIO
Chuquisaca	Nor Cinti	San Lucas	32520	8008	RIESGO MEDIO
Chuquisaca	Nor Cinti	Villa Charcas	16150	3475	RIESGO MEDIO
Chuquisaca	Oropeza	Poroma	17377	4895	RIESGO MEDIO
Chuquisaca	Oropeza	Sucre	261201	69835	RIESGO MEDIO
Chuquisaca	Oropeza	Yotala	9461	2646	RIESGO MEDIO
Chuquisaca	Sud Cinti	Culpina	17731	4347	RIESGO MEDIO
Chuquisaca	Sur Cinti	Las Carretas	4088	1062	RIESGO MEDIO
Chuquisaca	Sur Cinti	Villa Abecia	3514	965	RIESGO MEDIO
Chuquisaca	Tomina	El Villar	4465	1212	RIESGO MEDIO
Chuquisaca	Tomina	Padilla	10383	2810	RIESGO MEDIO
Chuquisaca	Tomina	Sopachuy	7312	2010	RIESGO MEDIO
Chuquisaca	Tomina	Tomina	8494	2113	RIESGO MEDIO
Chuquisaca	Tomina	Villa Alcalá	4902	1072	RIESGO MEDIO
Chuquisaca	Yamparaez	Tarabuco	16944	4386	RIESGO MEDIO
Chuquisaca	Yamparaez	Yamparaez	10111	2950	RIESGO MEDIO
Chuquisaca	Zudañez	Icla (R.Mujia)	7774	1831	RIESGO MEDIO
Chuquisaca	Zudañez	Presto	12385	2717	RIESGO MEDIO
Chuquisaca	Zudañez	Villa Mojocoya	8068	1982	RIESGO MEDIO
Chuquisaca	Zudañez	Zudañez	11362	2586	RIESGO MEDIO
Pando	Abuná	Ingavi	1654	344	RIESGO MEDIO
Pando	Abuná	Santa Rosa del Abuná	2395	611	RIESGO MEDIO
Pando	Federico Roman	Nuevo Manoa (Nueva	2068	466	RIESGO MEDIO
Pando	Federico Roman	Santos Mercado	2165	466	RIESGO MEDIO
Pando	Federico Roman	Villa Nueva (Loma Alta)	2801	589	RIESGO MEDIO
Pando	Madre De Dios	El Sena	8258	1653	RIESGO MEDIO
Pando	Madre De Dios	Puerto Gonzales Moreno	8160	1026	RIESGO MEDIO
Pando	Madre De Dios	San Lorenzo	7652	1342	RIESGO MEDIO
Pando	Manuripi	Filadelfia	5756	1427	RIESGO MEDIO
Pando	Manuripi	Puerto Rico	6239	1382	RIESGO MEDIO
Pando	Manuripi	San Pedro (Conquista)	2991	611	RIESGO MEDIO
Pando	Nicolas Suarez	Bella Flor	3909	944	RIESGO MEDIO
Pando	Nicolas Suarez	Bolpebra (Mukden)	2173	545	RIESGO MEDIO
Pando	Nicolas Suarez	Cobija	46267	12304	RIESGO MEDIO
Pando	Nicolas Suarez	Porvenir	7848	1655	RIESGO MEDIO
Santa Cruz	Andres Ibañez	Cotoca	45519	10241	RIESGO MEDIO

REF: LEY 602, ART.37.- RESPONSABILIDAD DEL MINISTERIO DE DEFENSA NACIONAL (CLASIFICACION DE ALERTAS). LEY 031, ART. 100.- (GESTION DE RIESGOS Y ATENCION DE DESASTRES NATURALES). . I. EL NIVEL CENTRAL DEL ESTADO TIENE LAS SIGUIENTES COMPETENCIAS EXCLUSIVAS 4. DEFINIR POLITICAS Y ARTICULAR LOS SISTEMAS DE ALERTA TEMPRANA. DS.2342, ART.42.- ALERTAS A) DEFINIR NIVELES, NOMENCLATURAS Y PROCEDIMIENTOS PARA DIFERENCIAR LOS DISTINTOS NIVELES DE ALERTA FRENTE A UN DETERMINADO EVENTO. DS.29894, ART.41 ATRIBUCIONES DEL VICEMINISTERIO DE DEFENSA CIVIL C) PLANIFICAR Y EJECUTAR ACCIONES PARA LA PREPARACION, ALERTA, RESPUESTA, REHABILITACION Y RECONSTRUCCION EN CASO DE EMERGENCIAS Y DESASTRES NATURALES.



## Ministerio de Defensa

VICEMINISTERIO DE DEFENSA CIVIL

Santa Cruz	Andres Ibañez	El Torno	49652	12235	RIESGO MEDIO
Santa Cruz	Andres Ibañez	La Guardia	89284	21314	RIESGO MEDIO
Santa Cruz	Andres Ibañez	Porongo (Ayacucho)	15317	3622	RIESGO MEDIO
Santa Cruz	Andres Ibañez	Santa Cruz de la Sierra	1454539	362877	RIESGO MEDIO
Santa Cruz	Angel Sandoval	San Matías	14470	3215	RIESGO MEDIO
Santa Cruz	Chiquitos	Pailón	37866	7182	RIESGO MEDIO
Santa Cruz	Chiquitos	Robore	15641	3747	RIESGO MEDIO
Santa Cruz	Chiquitos	San Jose de Chiquitos	28922	4566	RIESGO MEDIO
Santa Cruz	Cordillera	Boyuibé	5087	1013	RIESGO MEDIO
Santa Cruz	Cordillera	Cabezas	26434	5628	RIESGO MEDIO
Santa Cruz	Cordillera	Camiri	33838	8374	RIESGO MEDIO
Santa Cruz	Cordillera	Charagua	32186	6289	RIESGO MEDIO
Santa Cruz	Cordillera	Cuevo	5052	1117	RIESGO MEDIO
Santa Cruz	Cordillera	Gutiérrez	12273	2390	RIESGO MEDIO
Santa Cruz	Cordillera	Lagunillas	5366	1071	RIESGO MEDIO
Santa Cruz	Florida	Mairana	10177	2964	RIESGO MEDIO
Santa Cruz	Florida	Pampa Grande	9198	2714	RIESGO MEDIO
Santa Cruz	Florida	Quirusillas	2995	730	RIESGO MEDIO
Santa Cruz	Florida	Samaipata	10472	3099	RIESGO MEDIO
Santa Cruz	German Busch	Carmen Rivero Torrez	6342	1492	RIESGO MEDIO
Santa Cruz	German Busch	Puerto Quijarro	16659	3881	RIESGO MEDIO
Santa Cruz	German Busch	Puerto Suarez	19829	4554	RIESGO MEDIO
Santa Cruz	Guarayos	Ascención de Guarayos	27070	5521	RIESGO MEDIO
Santa Cruz	Guarayos	El Puente	14205	4461	RIESGO MEDIO
Santa Cruz	Guarayos	Urubicha	7026	1182	RIESGO MEDIO
Santa Cruz	Ichilo	Buena Vista	12879	3171	RIESGO MEDIO
Santa Cruz	Ichilo	San Carlos	20093	4573	RIESGO MEDIO
Santa Cruz	Ichilo	San Juan	9191	2055	RIESGO MEDIO
Santa Cruz	Ichilo	Yapacaní	50558	2055	RIESGO MEDIO
Santa Cruz	Manuel M. Caballero	Comarapa	15919	4639	RIESGO MEDIO
Santa Cruz	Manuel M. Caballero	Saipina	7390	1783	RIESGO MEDIO
Santa Cruz	Ñuflo De Chavez	Concepción	18800	4261	RIESGO MEDIO
Santa Cruz	Ñuflo De Chavez	Cuatro Canadas	22845	5058	RIESGO MEDIO
Santa Cruz	Ñuflo De Chavez	San Antonio de Lomerio	6481	1146	RIESGO MEDIO
Santa Cruz	Ñuflo De Chavez	San Javier	13620	3185	RIESGO MEDIO
Santa Cruz	Ñuflo De Chavez	San Julián	47416	12767	RIESGO MEDIO
Santa Cruz	Ñuflo De Chavez	San Ramón	7490	1685	RIESGO MEDIO

REF: LEY 602, ART.37.- RESPONSABILIDAD DEL MINISTERIO DE DEFENSA NACIONAL (CLASIFICACION DE ALERTAS). LEY 031, ART. 100.- (GESTION DE RIESGOS Y ATENCION DE DESASTRES NATURALES). . I. EL NIVEL CENTRAL DEL ESTADO TIENE LAS SIGUIENTES COMPETENCIAS EXCLUSIVAS 4. DEFINIR POLITICAS Y ARTICULAR LOS SISTEMAS DE ALERTA TEMPRANA. DS.2342, ART.42.- ALERTAS A) DEFINIR NIVELES, NOMENCLATURAS Y PROCEDIMIENTOS PARA DIFERENCIAR LOS DISTINTOS NIVELES DE ALERTA FRENTE A UN DETERMINADO EVENTO. DS.29894, ART.41 ATRIBUCIONES DEL VICEMINISTERIO DE DEFENSA CIVIL C) PLANIFICAR Y EJECUTAR ACCIONES PARA LA PREPARACION, ALERTA, RESPUESTA, REHABILITACION Y RECONSTRUCCION EN CASO DE EMERGENCIAS Y DESASTRES NATURALES.



## Ministerio de Defensa

VICEMINISTERIO DE DEFENSA CIVIL

Santa Cruz	Obispo Santisteban	Fernandez Alonso	15117	3163	RIESGO MEDIO
Santa Cruz	Obispo Santisteban	General Saavedra	14209	3236	RIESGO MEDIO
Santa Cruz	Obispo Santisteban	Mineros	23251	5327	RIESGO MEDIO
Santa Cruz	Obispo Santisteban	Montero	109518	26343	RIESGO MEDIO
Santa Cruz	Obispo Santisteban	San Pedro	19103	3477	RIESGO MEDIO
Santa Cruz	Sara	Colpa Belgica	6069	1354	RIESGO MEDIO
Santa Cruz	Sara	Portachuelo	17885	4119	RIESGO MEDIO
Santa Cruz	Sara	Santa Rosa del Sara	19217	4978	RIESGO MEDIO
Santa Cruz	Valle Grande	Moro Moro	2767	870	RIESGO MEDIO
Santa Cruz	Valle Grande	Postrer Valle	2390	600	RIESGO MEDIO
Santa Cruz	Valle Grande	Pucara	2076	635	RIESGO MEDIO
Santa Cruz	Valle Grande	Trigal	2135	576	RIESGO MEDIO
Santa Cruz	Valle Grande	Vallegrande	17208	5275	RIESGO MEDIO
Santa Cruz	Velasco	San Ignacio de Velasco	52362	2582	RIESGO MEDIO
Santa Cruz	Velasco	San Miguel de Velasco	11327	2582	RIESGO MEDIO
Santa Cruz	Velasco	San Rafael	6139	1139	RIESGO MEDIO
Santa Cruz	Warnes	Okinawa Uno	12482	2560	RIESGO MEDIO
Santa Cruz	Warnes	Warnes	96406	23218	RIESGO MEDIO
Tarija	Arce	Bermejo	34505	9012	RIESGO MEDIO
Tarija	Arce	Padcaya	18681	5090	RIESGO MEDIO
Tarija	Avilez	Uriondo	14781	4162	RIESGO MEDIO
Tarija	Avilez	Yunchara	5490	1484	RIESGO MEDIO
Tarija	Burnet O'Connor	Entre Rios (La Moreta)	21991	5415	RIESGO MEDIO
Tarija	Cercado	Tarija	205375	54926	RIESGO MEDIO
Tarija	Gran Chaco	Caraparí	15366	3995	RIESGO MEDIO
Tarija	Gran Chaco	Villamontes	39867	10289	RIESGO MEDIO
Tarija	Gran Chaco	Yacuiba	92245	22138	RIESGO MEDIO
Tarija	Mendez	Tomayapo (El Puente)	11354	3453	RIESGO MEDIO
Tarija	Mendez	Villa San Lorenzo	23863	6484	RIESGO MEDIO

### CONTACTOS

Sistema Integrado de Información para la Gestión de Riesgos

SINAGER- SAT

Correo: [sinager@defensacivil.gob.bo](mailto:sinager@defensacivil.gob.bo)

TEL:2610557-67006167