



Reporte Nacional de Afectación por Inundación N° 27

Viceministerio de Defensa Civil - VIDECI
FH 211210-FEB-2021



Este reporte es elaborado por el Sistema Integrado de Información y Alerta para la Gestión del Riesgo de Desastres – SINAGER-SAT, en colaboración con Defensa Civil, Gobernaciones, Municipios y diferentes instancias considerando la temporada de Lluvias a partir del 09 de noviembre del 2020.



1. Declaratorias de Situación de Emergencia y/o Desastre

Nacional:

- Ninguna.

Departamental:

Nro.	Departamento	Tipo de documento	Tipo de Declaratoria
		Decreto Departamental N°	Declaratoria

* Decretos Departamentales que cumplieron con la temporalidad de declaratoria, de acuerdo al D.R. 2342, art. 65 la Ley 602.

2. Reporte Nacional por Municipios

Dpto.	Municipio	Evento	Fecha del evento	Fam. Afec.	Fam. Dam.	Has. Afec.	Viv. Afec.	Muertos	Desaparecido	tipo de Decl.	Tipo de Documento	obs.	
LA PAZ	Luribay	Mazamorra	1/12/2020	719	0	150	0	2	0			Fallecidos: Justina Andia Condori (45 años) y Hilarion julio Andia mamani (50 años)	
	Guaqui	Granizada	7/12/2020	0	0	0	0	0	0			Destrozos de magnitud en viviendas, cultivos, en animales y pequeñas aves.	
	Tiwanacu	Granizada	2/12/2020	300	0	20	0	0	0			Daños en cultivos de papa, haba y forraje.	
	Apolo	Riada	24/12/2020	1	0	0	0	1	0			Soldado Maycol Jacson Oliver (22 años), lugar comunidad San Fermín RI-30 Murillo	
	Nuestra Sra de La Paz (Periférica)	Mazamorra	28/12/2020	3	0	0	3	0				Mazamorra que afectó tres viviendas en la zona límite entre Santísima Trinidad y San José Condorini del Macrodistrito Periférica debido al movimiento de tierras y la tala de árboles en el sector. (Antrópico)	
	Guanay	Inundación	18/1/2021	1500	1000	255	178	0		Desastre	Ley Municipal N° 002/2021	En Evaluación, la localidad de Guanay se encuentra inundado, se requiere carpas, víveres y vituallas.	
	Tipuani	Inundación	18/1/2021	2500	0	0	82	0		Desastre	Ley Municipal N° 076/2022	Daños en viviendas y cultivos.	
	Teoponte	Inundación	18/1/2021	2000	542	168,25	250	0		Desastre	Ley Municipal N° 001/2021	Daños en viviendas y cultivos.	
	Ixiamas	Inundación	26/1/2021	6	0	0	0	0				Inundación, existen 27 personas afectadas y posible declaratoria Municipal.	
Total La Paz	9			7029	1542	593,25	513	3	0				
POTOSÍ	Chaqui	Granizada	11/11/2020	860	0	0	0	0	0			Daños en cultivos de papa, haba, maíz y frutales (duraznos)	
	Puna	Granizada	11/11/2020	323	0	162	0	0	0			Daños en cultivos de papa, haba, maíz y hortalizas.	
	Betanzos	Granizada	11/11/2020	419	0	304	0	0	0	0			Causo daño en cultivos de papa maíz haba cebolla zanahoria.
		Granizada	3/1/2021	0	0	0	0	0	0	0			En Evaluación

	Tupiza	Fuertes Vientos	16/11/2020	1	0	0	0	1	0			niño: Brian Alejandro Berrios Urzagaste (7 años), caída de rama en la cabeza.
	Villazon	Granizada	2/1/2021	5	0	1,6	0	0	0			Daños en cultivos de papa, maíz, haba y hortalizas.
		Deslizamiento	16/1/2021	21	1	12	6	0	0			Daños en cultivos de papa, maíz, alfalfa, frutales y hortalizas.
	Pocoata	Granizada	3/1/2021	93	0	96	0	0	0			Daños en cultivos de papa, maíz y haba.
	Belen de Umiri	Granizada	7/12/2020	7	0	7	0	0	0			Daños en cultivos de papa.
	Ckochas	Desborde	18/1/2021	5	0	0	0	0	0			Daños en cultivos de maíz y árboles frutales.
	Tinquipaya	Granizada	9/2/2021	41	0	15	0	0	0			Daños en cultivos de papa, haba y maíz.
Total Potosí	9			1775	1	597,6	6	1	0			
COCHABAMBA	Quillacollo	Granizada	9/12/2020	84	0	29	0	0	0			Daños en cultivos de hortalizas.
		Desborde	17/1/2021	0	0	0	0	0	0			En Evaluación
		Granizada	10/2/2021	0	0	0	0	0	0			En Evaluación
	Cochabamba	Deslizamiento	29/12/2020	12	0	0	12	0	0			VIVIENDAS EN RIESGO, se produjo con el hundimiento de plataforma de una calle y rajaduras de 12 casas en el sector de Alto Cochabamba, data de hace 8 meses atrás, acuerdo de técnicos del municipio, esto debió a filtraciones de agua por no contar servicios básicos.
	Tapacari	Granizada	9/12/2020	107	0	32	0	0				Daños en cultivos en hortalizas.
		Granizada	19/1/2021	295	0	92,5	0	0				Daños en cultivos en hortalizas.
	Sipe Sipe	Granizada	9/12/2020	63	0	24	0	0				Daños en cultivos de papa y avena.
		Granizada	30/11/2020	78	0	40	3	0				Daños en Alfalfa y hortalizas.
	Vacas	Granizada	12/12/2020	61	0	26	0	0				Daños en cultivos de cebada, haba y papa.
	Arque	Granizada	3/1/2021	256	0	122	0	0				Daños en cultivos de papa.
		Granizada	11/1/2021	497	0	303	0	0				Daños en cultivos de haba, maíz, papa y trigo.
		Riada	13/1/2021	156	0	112	0	0				Daños en cultivos de papa, maíz y hortalizas.
	Anzaldo	Granizada	9/1/2021	336	0	178,52	0	0				Daños en cultivos y frutales.
		Granizada	30/1/2021	120	0	0	0	0		Desastre	Ley Municipal N° 81/2021	Daños en cultivos de papa, maíz y frutales.
	Villa Tunari	Desborde	10/1/2021	3166	150	4021	0	0		Desastre	Ley Municipal N° 02/2021	se evacuaron a 150 familias en coordinación con la Unidad de Gestión de Riesgos del Municipio, se sigue con la evaluación correspondiente y la inspección a dos distritos se realizará en el transcurso del día. Asimismo aún no se hizo la evaluación agrícola por causa de que el agua esta estacionado en el sector.
	Tiquipaya	Riada	17/1/2021	60	0	0	3	1		Emergencia	Ley Municipal N° 098/2021	Fallecido: Sr. Jorge Fernando Flores (34 años), Municipio está en Evaluación.
		Granizada	9/1/2021	280	0	8000	0	0				Daños en cultivos y frutales.
Colcapirhua	Inundación	17/1/2021	0	0	0	0	0				En Evaluación	

Pto. Villaruel	5	28/1/2021	2000	0	1925	0	0	1	Desastre	Ley Municipal N° 0183/2021	Desaparecido: Sr. Jose Manuel Urtado trabajador de una Empresa de Bananas, al salir de su fuente laboral, cruzo el rio cuyo nivel habia subido, decido pasar con una roldana y de manera fortuita cayó al agua, para luego ser arrastrado por la misma.	
Ivrigarzama	Inundación	28/1/2021	0	0	0	0	0				En Evaluación	
Chimore	Inundación	28/1/2021	2155	0	5576,7	0	0				Daños en Banano, Papaya, Citricos, arroz, yuca y Maiz.	
Entre Rios	Inundación	28/1/2021	680	0	540	0	0				Desborde e inundación del Rio Ichoa	
	Inundación	30/1/2021	342	0	764	73	0		Desastre	Ley Municipal N° 481/2021	Daños en cultivos y frutales.	
Racaypampa	Granizada	8/1/2021	418	0	627	0	0				Daños en cultivos y frutales.	
Omereque	Desborde	12/1/2021	18	0	5,5	0	0		Emergencia	Ley Municipal N° 01/2021	Daños en cultivos de sandia, camote, melon, tomate, papaya y cebolla.	
Tiraque	Granizada	15/1/2021	0	0	8,5	0	0				Daños en cultivos papa, maiz, haba y trigo.	
Bolivar	Granizada	3/1/2021	400	0	40	0	0				Daños en cultivos y frutales.	
Tacopaya	Desborde	13/1/2021	14	0	0,01	0	0				Daños en cultivos y frutales.	
Independencia	Granizada	8/1/2021	320	0	288	0	0				Daños en cultivos de maiz y papa.	
Cliza	Riada	4/2/2021	60	0	0	0	0				Daños en cultivos maiz, choco, alfa alfa y papa.	
Tarata	Granizada	10/1/2021	21	0	29	0	0				Daños en cultivos papa, maiz, haba y trigo.	
Vila Vila	Granizada	25/1/2021	90	0	102	0	0				Daños en cultivos maiz, trigo y papa.	
Morochata	Deslizamiento	1/2/2021	1	0	0,15	0	0				Daños en cultivos de papa	
Sicaya	Riada	12/1/2021	20	0	2056	0	0				Daños en cultivos zanahoria, ajo y maiz.	
Shinaota	Deslizamiento	4/2/2021	45	0	1	0	0				Daños en cultivos de banano	
Total Cochabamba	26		12155	150	24942,88	91	1	1				
CHUQUISACA	Villa Charcas	Granizada	12/11/2020	830	625	750	0	0	0		Afectación en Arveja, Maiz, Haba, Papa	
	Las Carreras	Granizada	29/11/2020	76	0	48,25	0	0	0		Afectación en Cebolla, Zanahoria, Maiz, Tomate, papa.	
	Culpina	Granizada	12/11/2020	100	60	70	0	0	0		Afectación en Papa, Cebolla, Maiz (en valuación)	
	Incahuasi	Granizada	12/11/2020	165	80	75	0	0	0		Afectación en Papa, Maiz y Arveja	
	San Lucas	Granizada	12/11/2020	420	140	90	0	0	0		Afectación en Papa, Maiz, haba y hortalizas. Plantas frutales (durazno y uva)	
	Camargo	Granizada	1/12/2020	140	90	33	0	0	0		Afectación en Papa, Maiz. Plantas frutales (durazno y uva)	
	Villa AVECIA	Granizada	29/11/2020	180	77	45	0	0	0		Afectación en Papa, Maiz. Plantas frutales (durazno y uva)	
	Tarvita	Granizada	12/11/2020	240	61	46	0	0	0		Afectación en Papaliza y oca.	
	Sucre	Granizada	4/1/2021	403	0	0	0	3	0	Emergencia	Decreto Edil N° 07/2021	Fallecidos: 1.- Victor Hugo Rodriguez (27 años), 2.- Sixta Quispe (50 años) 3.- S/N.
	Zudañez	Granizada	10/1/2021	0	0	0	0	0	0			Daños en sembradíos y frutales (EVALUACIÓN)

		Granizada	25/1/2021	0	0	0	0	0	0			Daños en cultivos de maiz, papa, hortalizas y frutales
	Poroma	Granizada	10/1/2021	0	0	0	0	0	0			Daños en sembradíos (EVALUACIÓN)
	Tarabuco	Granizada	9/1/2021	0	0	0	0	0	0			Daños en Maiz, Papa, haba y durazno (EVALUACIÓN)
	Padilla	Granizada	9/1/2021	60	0	40	0	0	0			Daños en Maiz, Papa, maní y frejol (EVALUACIÓN)
	Icla	Granizada	10/1/2021	0	0	0	0	0	0			Daños en Maiz, Papa (EVALUACIÓN)
	Yamparaez	Granizada	12/1/2021	120	0	60	0	0	0			Daños en Maiz, Papa y trigo (EVALUACIÓN)
Total Chuquisaca	15			2734	1133	1257,25	0	3	0			
TARIJA	Tarija	Granizada	14/11/2020	650	0	550	0	0	0			Vid, papa, hortalizas, frutales.
			2/12/2020	100	0	50	0	0	0			Afectación en Maiz, papa, hortalizas, frutales.
	Desborde	29/11/2020	0	0	0	10	0	0			En Evaluación	
	Bermejo	Desborde	12/1/2021	129	0	0	0	0				En Evaluación
Total Tarija	2			879	0	600	10	0	0			
PANDO	Bella Flor	Inundación	20/2/2021	19	0	0	19	0	0			Desborde e Inundación del río Tahuamanu, población Pto. Rico a 8 Km. Evaluación y atención a cargo del municipio.
	Filadelfia	Inundación	20/2/2021	15	0	0	0	0	0			Cap. Pto. Mn. "HEATH": Río Madre de Dios (Comunidad Gran Progreso), apoyo en evacuación de 15 familias (5 a sus flotadores tipo Draga, 5 a sus Chacos altos y 5 a otras comunidades). Comunidad Las Mercedes, carretera cortada.
	Porvenir	Inundación	20/2/2021	5	0	0	0	0	0			Cap. Pto. Mn. "BRUNO RACUA": Río Tahuamanu (Comunidad Cachuelita Bajo y Porvenir – Arroyo Cocama), apoyo en evacuación (05) cinco familias, hasta Localidad Porvenir y apoyo a viajeros en cruce de tramo inundado de carretera Porvenir – Chive.
Total Pando	3			39	0	0	19	0	0			
BENI	San Borja	Desborde	5/1/2021	2301	3368	2150	276	0	0	Emergencia	Decreto Municipal N° 001/2021	Daños en sembradíos de arroz, maíz, yuca y plátano
	Loreto	Desborde	17/1/2021	58	0	0	50	0	0	Emergencia	Decreto Municipal N° 02/2021	se atendió a comunidades indígenas del TIPNIS
	San Ignacio de Moxos	Desborde	28/1/2021	0	0	0	0	0	0	Emergencia	Decreto Municipal N° 001/2021	Desborde de rios e inundación
	Rurrenabaque	Desborde	28/1/2021	143	0	25,2	0	0	0			Daños en cultivos y frutales.
	Reyes	Desborde	28/1/2021	236	0	41,3	0	0	0			Daños en cultivos y frutales.
	Santa Rosa de Yacuma	Desborde	28/1/2021	80	0	32	0	0	0			Daños en cultivos y frutales.
	Riberalta	Granizada	10/2/2021	0	0	0	0	0	0			En evaluación

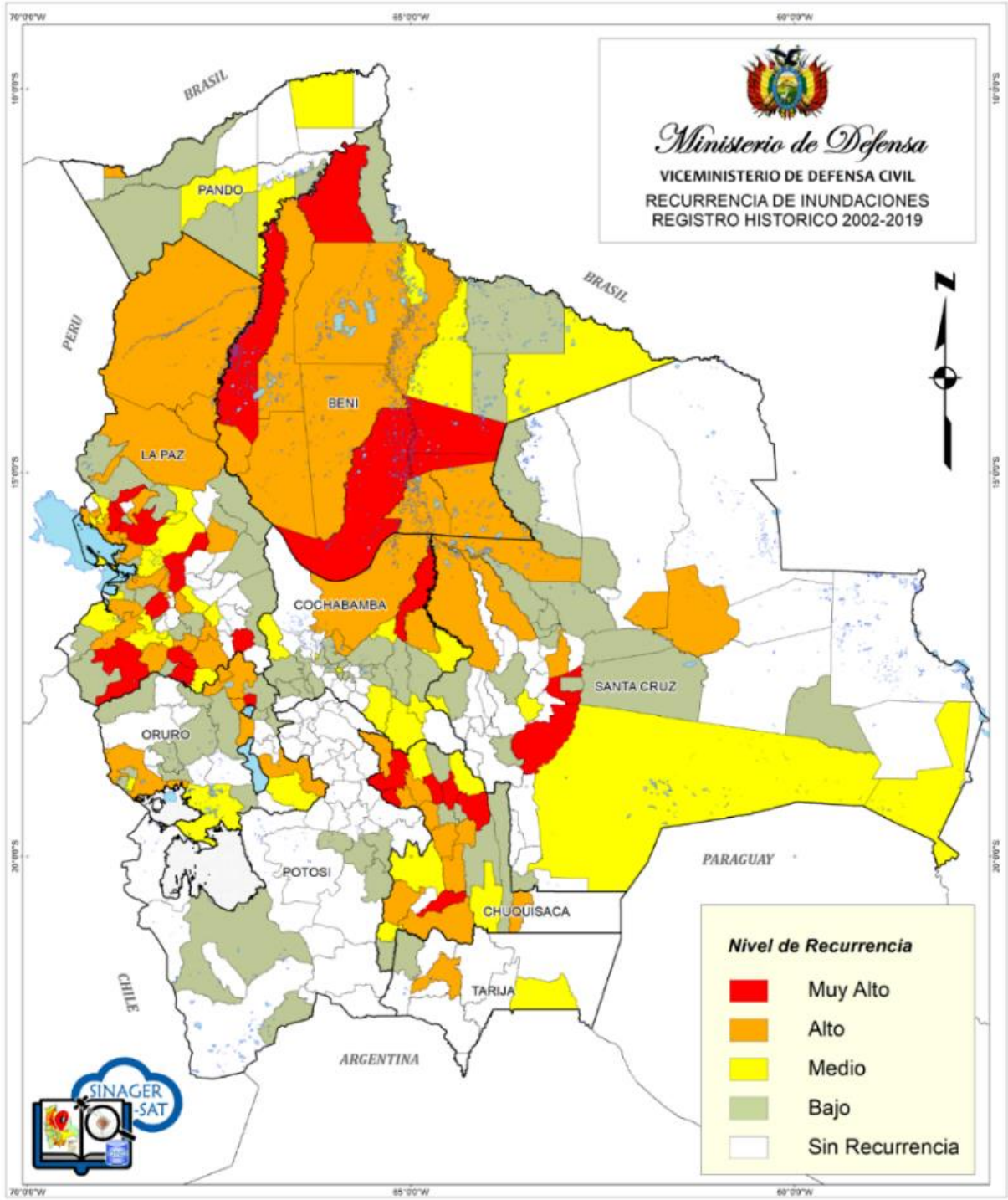
	Trinidad	Desborde	15/2/2021	0	60	0	0	0	0			se armó 8 carpas para 15 personas sobre la carretera a Puerto Varador para refugiar a las familias damnificadas de puerto Gerala y de puerto Varador haciendo un total de 60 familias
Total Beni	8			2818	3428	2248,5	326	0	0			
SANTA CRUZ	Yapacaní	Inundación	27/1/2021	1442	200	3641	0	0	0	Desastre	Decreto Municipal N° 001/2021	Daños agrícolas y de producción.
	La Guardia	Inundación	17/1/2021	0	0	0	0	0	0			En Evaluación
	Portachuelo	Inundación	28/1/2021	605	0	0	605	0	0			Se realiza apoyo por parte del Municipio.
	Santa Rosa del Sara	Inundación	28/1/2021	40	0	0	0	0	0			En Evaluación
	Mineros	Inundación	28/1/2021	380	0	0	0	0	0			En Evaluación
	San Pedro	Inundación	28/1/2021	600	0	200	0	0	0			En Evaluación
Total Santa Cruz	6			3067	200	3841	605	0	0			
Total general	78			30.496	6.454	34.080,48	1.570	8	1	14 Municipios con Declaratorias (8 Desastres, 6 Emergencia).		
	78 Municipios, en 08 Departamentos a nivel Nacional			Filas. Afect.	Fam. Dam.	Has. Afect.	Viv. Afect.	Muertos	Desaparecidos			

Fuente: MINSALUD, MDRyT, Dptales. y Regs. VIDECI, Gobernaciones, DGRs., UGR's, COED's. y Sectores involucrados con la GRD.

DETALLE DE ATENCIONES POR DEFENSA CIVIL

Deptal./Reg.	Municipio	Fecha de Atención	Tipología de Suministros	Cant. Familias Atendidas	Peso (Ton.)	Fuente
La Paz	Guanay	6/1/2021	CARPAS, ALIMENTACIÓN, FRAZADAS, ALIMENTOS, MOSQUITEROS, BOTAS DE GOMA, PONCHOS DE GOMA, PASTILLAS POTABILIZADORAS.	4.500	11,5	DGEA
	Teoponte	4/2/2021	ALIMENTOS BÁSICOS, PASTILLAS POTABILIZADORAS, FRAZADAS, COLCHONETAS, HERRAMIENTAS SIMPLES Y KIT DE HIGIENE.	300	7,22	DGEA
	Tipuani	20/2/2021	ALIMENTOS BÁSICOS, PASTILLAS POTABILIZADORAS, FRAZADAS, COLCHONETAS, AZADON CON MANGO Y KIT DE HIGIENE.	307	178,29	DGEA
Chuquisaca	Sucre	4/1/2021	ALIMENTOS BÁSICOS.	4.100	2,5	DGEA
Rurrenabaque	San Borja	6/1/2021	CARPAS Y ALIMENTOS BÁSICOS	3.000	8.60	DGEA
Chapare	Villa Tunari	26/1/2021	ALIMENTOS BÁSICOS, MALLA DE GAVIONES, COLCHONETA DE GAVIÓN Y TANQUES DE AGUA	3.176	21	DGEA
Cochabamba	Tiquipaya	17/1/2021	EN PROCESO	60	0	DGEA
TOTAL				15.443	220,51	

3. Mapa de Recurrencia de Inundaciones



Fuente: GEO-SINAGER