



Ministerio de Defensa

VICEMINISTERIO DE DEFENSA CIVIL



BOLETIN DE RIESGO NACIONAL N° 25/18

INUNDACIONES, DESLIZAMIENTOS, DESBORDES Y/O RIADAS A CONSECUENCIA DE LLUVIAS FUERTES

SOBRE LA BASE DE LOS REPORTES HIDRO-METEOROLOGICOS EMITIDO POR EL SENAMHI, DEL DIA 29/11/2018, ENTRE LOS DIAS VIERNES 30 DE NOVIEMBRE AL LUNES 03 DE DICIEMBRE DEL PRESENTE AÑO, SE ANALIZA LO SIGUIENTE:

EXISTE RIESGO POR LLUVIAS Y TORMENTAS ELECTRICAS MODERADAS A FUERTES, QUE GENERARAN LA SUBIDA DE CAUDALES EN RIOS COMO EL, ICHILO, CHAPARE, IVIRGAZAMA, CHIMORE, ROCHA, IVIRIZU, ESPIRITU SANTO, PARACTI, SECURE ALTO, TIJAMUCHI, ISIBORO, YACUMA, MANIQUI, PIRAI, YAPACANI, ALTO BENI, TIPUANI, MAPIRI, COROICO, ZONGO, BOOPI. LAS CUALES PODRIA AFECTAR A LOS MUNICIPIOS DE:

ALERTA AMARILLA

BENI: HUACARAJE, MAGDALENA, RIBERALTA, EXALTACION, PUERTO SILES, BAURES, SAN RAMÓN, SAN JOAQUÍN Y GUAYARAMERÍN.

LA PAZ: CARANAVI, COROICO, CORIPATA, CHULUMANI Y NUESTRA SEÑORA DE LA PAZ.

SANTA CRUZ: EL TORNO, URUBICHA, SAMAIPATA, SANTA CRUZ DE LA SIERRA, SAN JAVIER, MINEROS, LA GUARDIA, BUENA VISTA, PORONGO (AYACUCHO), MONTERO, COLPA BELGICA, FERNANDEZ ALONSO, GENERAL SAAVEDRA, SAN RAMÓN, SAN JULIÁN, EL PUENTE, ASCENCIÓN DE GUARAYOS, PORTACHUELO, OKINAWA UNO, WARNES, COTOCA Y SAN PEDRO.

ALERTA NARANJA

BENI: LORETO, SANTA ROSA, REYES, SAN IGNACIO DE MOXOS, SANTA ANA DE YACUMA, SAN ANDRÉS, RURRENABAQUE, SAN BORJA, SAN JAVIER Y TRINIDAD.

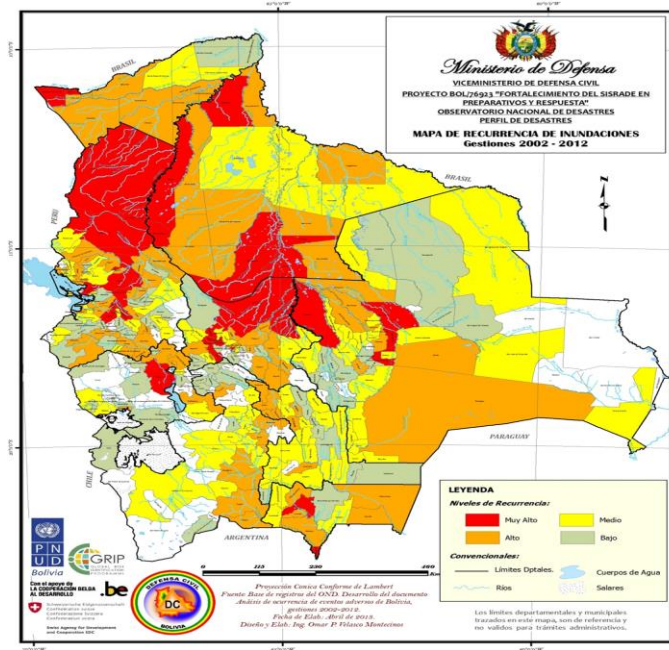
COCHABAMBA: SHINAHOTA, CHIMORE, PUERTO VILLARROEL, ENTRE RIOS (BULO BULO) Y VILLA TUNARI.

LA PAZ: ALTO BENI, APOLO, SAN BUENAVENTURA, TIPUANI, SORATA, MAPIRI, TEOPONTE, PALOS BLANCOS Y GUANAY.

SANTA CRUZ: YAPACANÍ, SAN CARLOS, SAN JUAN DE YAPACANÍ Y SANTA ROSA DEL SARA.

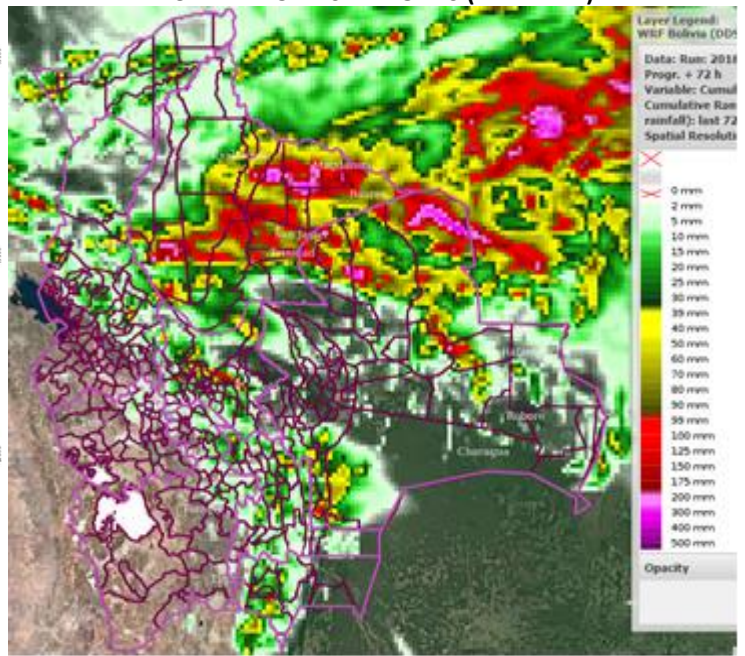
PRONOSTICO DE LA AMENAZA

MAPA DE RECURRENCIA



FUENTE: VIDECI

TENDENCIA DE LLUVIAS 72 HORAS (DEWETRA)



FUENTE: MODELO REGIONAL DEWETRA

REF: LEY 602, ART.37.- RESPONSABILIDAD DEL MINISTERIO DE DEFENSA NACIONAL (CLASIFICACION DE ALERTAS). LEY 031, ART. 100.- (GESTION DE RIESGOS Y ATENCION DE DESASTRES NATURALES). . I. EL NIVEL CENTRAL DEL ESTADO TIENE LAS SIGUIENTES COMPETENCIAS EXCLUSIVAS 4. DEFINIR POLITICAS Y ARTICULAR LOS SISTEMAS DE ALERTA TEMPRANA. DS.2342, ART.42.- ALERTAS A) DEFINIR NIVELES, NOMENCLATURAS Y PROCEDIMIENTOS PARA DIFERENCIAR LOS DISTINTOS NIVELES DE ALERTA FRENTE A UN DETERMINADO EVENTO. DS.29894, ART.41 ATRIBUCIONES DEL VICEMINISTERIO DE DEFENSA CIVIL C) PLANIFICAR Y EJECUTAR ACCIONES PARA LA PREPARACION, ALERTA, RESPUESTA, REHABILITACION Y RECONSTRUCCION EN CASO DE EMERGENCIAS Y DESASTRES NATURALES.

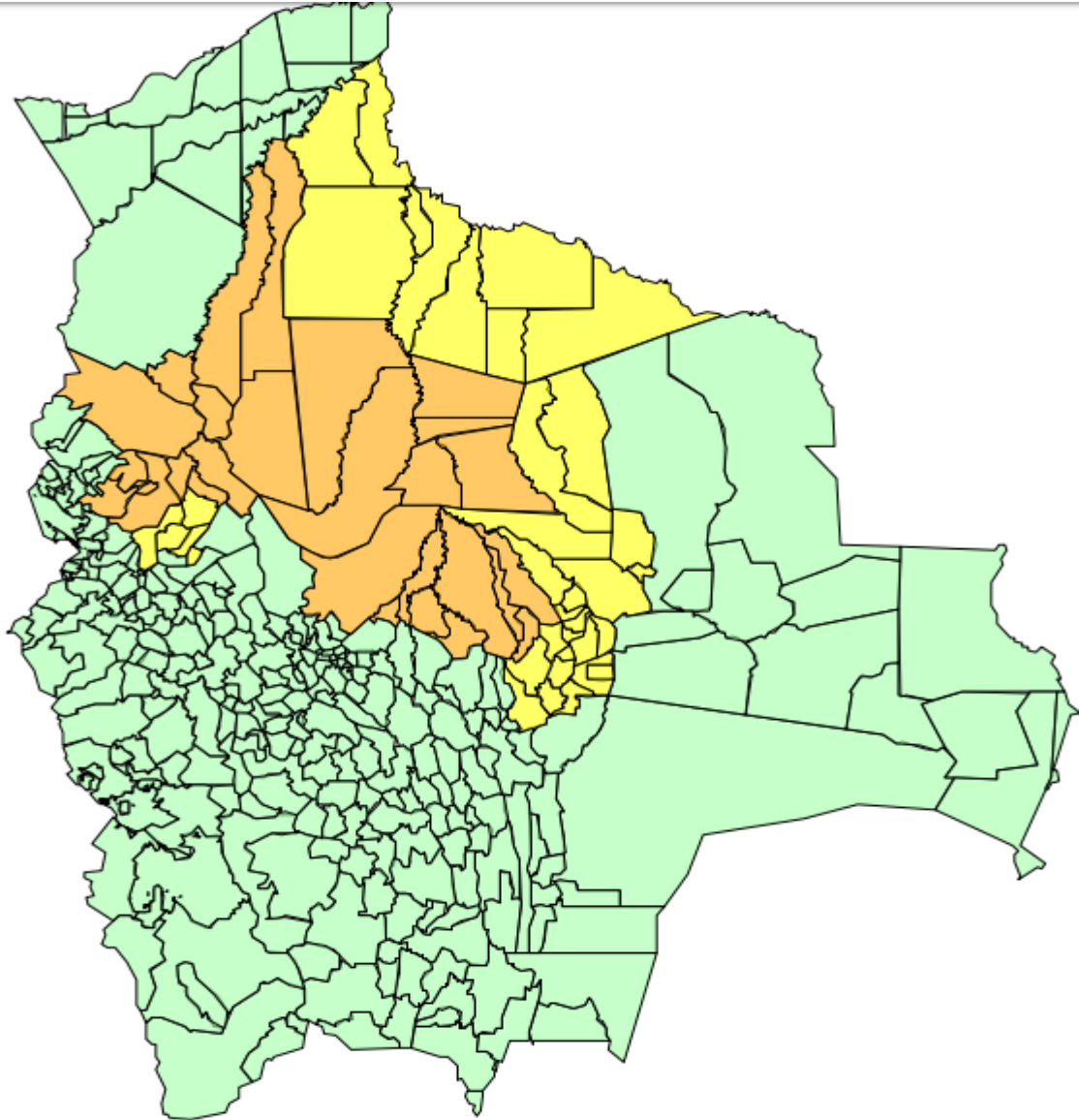


Ministerio de Defensa

VICEMINISTERIO DE DEFENSA CIVIL



MAPA DE INUNDACIONES, DESLIZAMIENTOS, DESBORDES Y/O RIADAS A CONSECUENCIA DE LLUVIAS FUERTES



-  Sin Riesgo
-  Riesgo Bajo
-  Riesgo Medio
-  Riesgo Alto

Boletín elaborado en base información del SENAMHI – Análisis de Riesgo: SINAGER-SAT



RECOMENDACIONES

- SE RECOMIENDA ACTIVAR EL PLAN DE CONTINGENCIAS Y COE'S, PARA REALIZAR ACCIONES PREVENTIVAS EN LOS MUNICIPIOS Y GOBERNACIONES DE LAS REGIONES CITADAS ANTE POSIBLES INUNDACIONES Y/O DESBORDES POR LA VULNERABILIDAD DE LAS ZONAS POSIBLEMENTE AFECTADAS DE ALTA RECURRENCIA.
- POR LOS NIVELES DE RIESGOS PARA ESTE EVENTO SE RECOMIENDA COMUNICAR A LA POBLACIÓN: SI SE ENCUENTRAN EN UN ÁREA CON RIESGO DE INUNDACIONES, NO QUEDARSE EN AQUELLAS ZONAS BAJAS O CERCA DE LA CUENCA DE LOS RÍOS.
- SÍ EL RÍO COMIENZA A CRECER, EVACUEMOS A LAS FAMILIAS HACIA LAS ZONAS SEGURAS COMO ALBERGUES TEMPORALES LLEVANDO ÚNICAMENTE LO INDISPENSABLE; NO ATRAVESAR RÍOS O ZONAS INUNDADAS A PIE, EN ANIMALES O VEHÍCULOS; NO CRUZAR PUENTES DONDE EL NIVEL DEL AGUA SE ACERQUE AL BORDE, PUES SUS BASES PODRÍAN ESTAR DEBILITADAS; NO INGRESAR EN ZONAS AFECTADAS.
- NO ACERCARSE A LUGARES DONDE PUEDAN PRODUCIRSE DERRUMBES Y POSIBLES DESLIZAMIENTOS; DESPLAZARSE Y GUARECERSE EN ZONAS MÁS ALTAS; ASEGURESE DE TENER CONDICIONES SEGURAS Y/O AVISAR A LAS AUTORIDADES.
- EN LA REGION DE LOS VALLES, ES POSIBLE LA PRESENCIA DE GRANIZO, Y LLUVIAS FUERTES DE CORTA DURACION, TOMAR PREVISIONES.
- ASI MISMO, SE RECOMIENDA A MUNICIPIOS TERRITORIALIZAR LA INFORMACION, DE ACUERDO A SUS VULNERABILIDADES, USOS Y COSTUMBRES, PARA GENERAR MEJORES RESULTADOS DE PREVENCION ANTE ESTOS EVENTOS ADVERSOS. POR TANTO LAS CONDICIONES AMERITAN ALERTA AMARILLA Y NARANJA.

CONTACTOS

Sistema Integrado de Información para la Gestión de Riesgos

SINAGER- SAT

Correo: sinager@defensacivil.gob.bo.

TELF:2610557

Cel:71540783-70119133