



Ministerio de Defensa
VICEMINISTERIO DE DEFENSA CIVIL



BOLETIN DE RIESGO NACIONAL N° 23/18

INUNDACIONES, DESLIZAMIENTOS, DESBORDES Y/O RIADAS A CONSECUENCIA DE LLUVIAS FUERTES

SOBRE LA BASE DE LOS REPORTES HIDRO-METEOROLOGICOS EMITIDO POR EL SENAMHI, DEL DIA 05/11/2018, ENTRE LOS DIAS MARTES 06 AL JUEVES 08 DEL PRESENTE AÑO, SE ANALIZA LO SIGUIENTE:

EXISTE RIESGO POR LLUVIAS Y TORMENTAS ELECTRICAS MODERADAS A FUERTES, QUE GENERARAN LA SUBIDA DE CAUDALES EN RIOS COMO EL, ICHILO, CHAPARE, IVIRGAZAMA, CHIMORE, ROCHA, IVIRIZU, ESPIRITU SANTO, PARACTI, ALTO BENI, TIPUANI, MAPIRI, COROICO, ZONGO, BOOPI. LAS CUALES PODRIA AFECTAR A LOS MUNICIPIOS DE:

ALERTA AMARILLA

BENI: SANTA ANA DE YACUMA, SAN BORJA Y SAN IGNACIO DE MOXOS

CHUQUISACA: HUACAYA, VILLA VACA GUZMÁN (MUYUPAMPA) Y MACHARETI.

COCHABAMBA: ENTRE RIOS (BULO BULO), VILLA TUNARI, CHIMORE, PUERTO VILLARROEL Y COCAPATA.

LA PAZ: INQUISIVI

SANTA CRUZ: YAPACANÍ, CABEZAS, GENERAL SAAVEDRA, FERNANDEZ ALONSO, MINEROS, EL TORNO, SAMAIKATA, SANTA CRUZ DE LA SIERRA, MAIRANA, PAMPA GRANDE, LA GUARDIA, SANTA ROSA DEL SARA, SAN PEDRO, WARNES, OKINAWA UNO, PORONGO (AYACUCHO), BUENA VISTA, BOYUIBE, LAGUNILLAS, CAMIRI, CHARAGUA, GUTIÉRREZ, QUIRUSILLAS, SAN JUAN DE YAPACANÍ, COLPA BELGICA, CUEVO, SAN CARLOS, COTOCA, PORTACHUELO Y MONTERO.

TARIJA: YACUIBA, VILLAMONTES Y CARAPARÍ.

ALERTA NARANJA

BENI: RURRENABAQUE

CHUQUISACA: PADILLA, MONTEAGUDO, TARVITA (VILLA ARIAS), VILLA AZURDUY, EL VILLAR, INCAHUASI, VILLA SERRANO, CULPINA, SAN PABLO DE HUACARETA, SOPACHUY, VILLA ALCALÁ Y TOMINA.

COCHABAMBA: POJO, OMEREQUE Y PASORAPA.

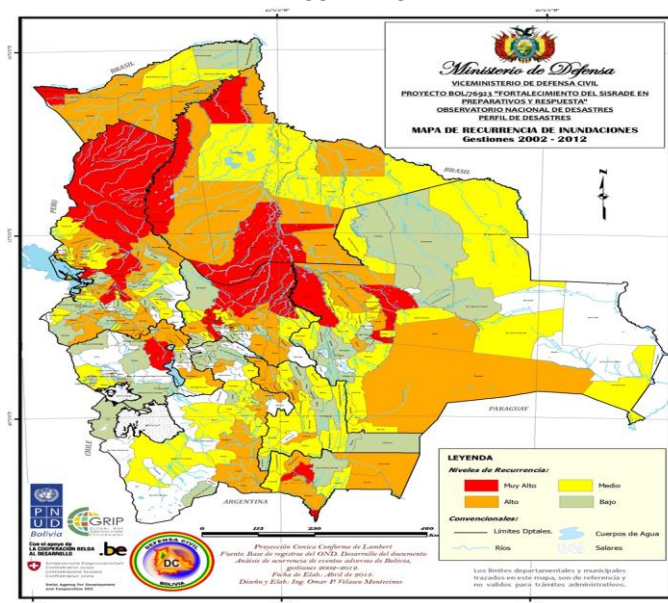
LA PAZ: APOLO, CHULUMANI, CORIPATA, TIPUANI, PALOS BLANCOS, SAN BUENAVENTURA, LA ASUNTA, ALTO BENI, CARANAVI, MAPIRI, IRUPANA, COROICO, YANACACHI, TEOPONTE, NUESTRA SEÑORA DE LA PAZ Y GUANAY.

SANTA CRUZ: SAIPINA, PUCARA, MORO MORO, VALLEGRANDE, COMARAPA, TRIGAL Y POSTRER VALLE.

TARIJA: ENTRE RIOS (LA MORETA), VILLA SAN LORENZO, TARIJA, URIONDO Y PADCAYA.

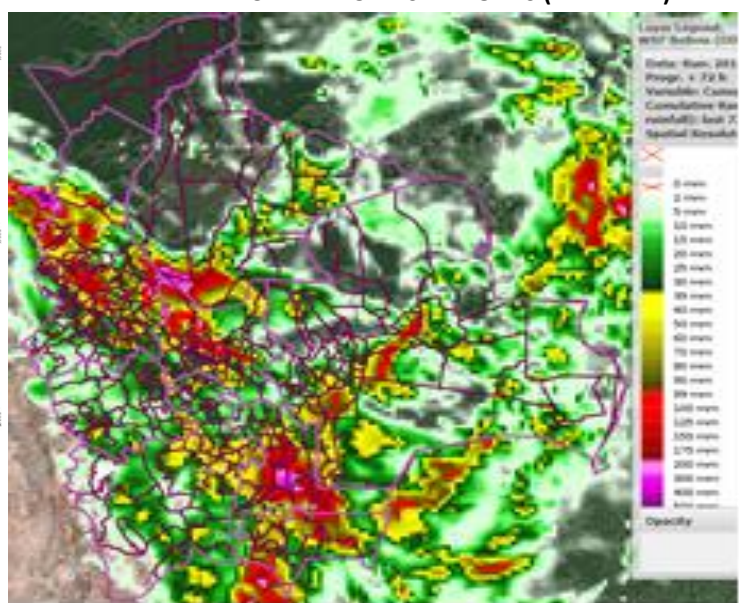
PRONOSTICO DE LA AMENAZA

MAPA DE RECURRENCIA



FUENTE: VIDECI

TENDENCIA DE LLUVIAS 72 HORAS (DEWETRA)



FUENTE: DEWETRA

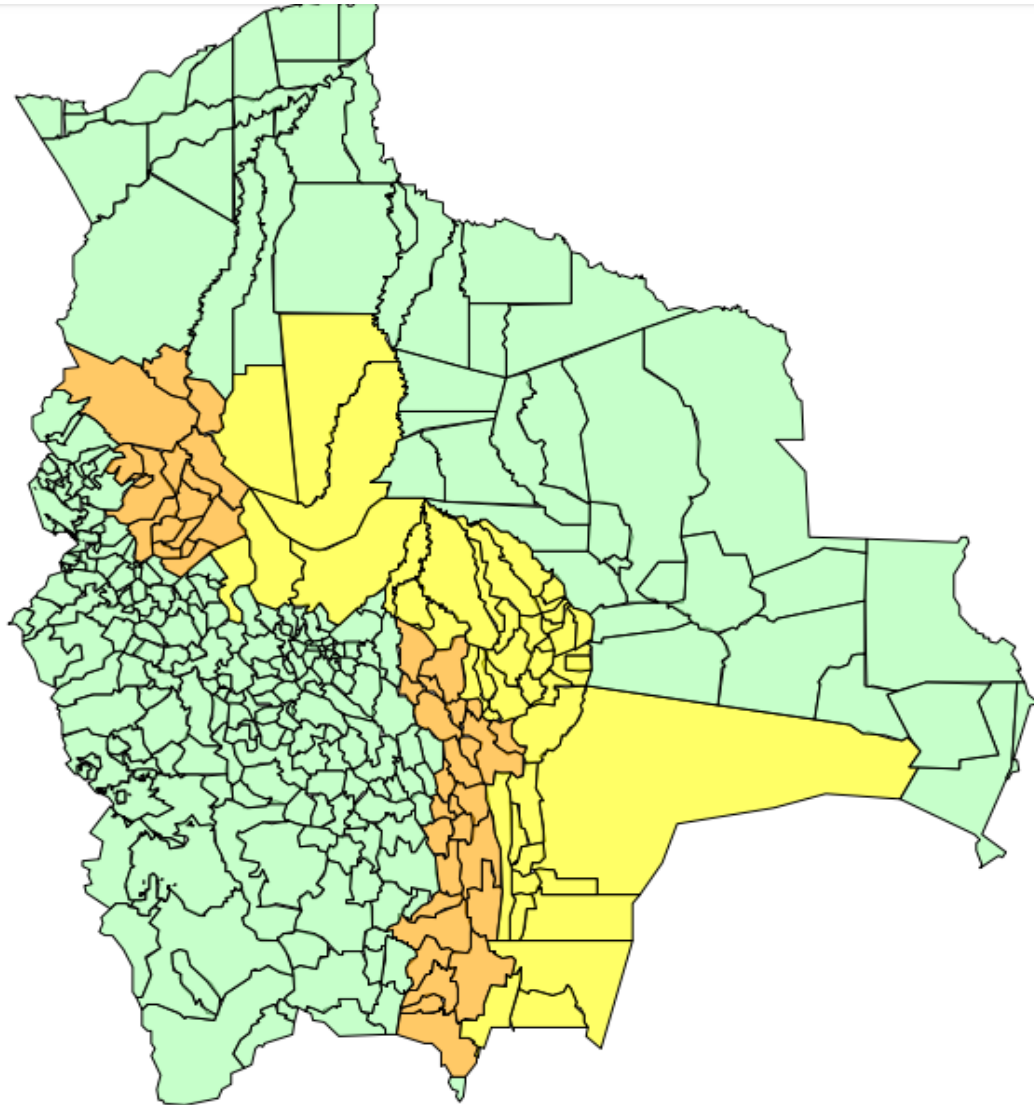


Ministerio de Defensa

VICEMINISTERIO DE DEFENSA CIVIL



MAPA DE INUNDACIONES, DESLIZAMIENTOS, DESBORDES Y/O RIADAS A CONSECUENCIA DE LLUVIAS FUERTES



Boletín elaborado en base información del SENAMHI – Análisis de Riesgo: SINAGER-SAT



RECOMENDACIONES

- SE RECOMIENDA ACTIVAR EL PLAN DE CONTINGENCIAS Y COE'S, PARA REALIZAR ACCIONES PREVENTIVAS EN LOS MUNICIPIOS Y GOBERNACIONES DE LAS REGIONES CITADAS ANTE POSIBLES INUNDACIONES Y/O DESBORDES POR LA VULNERABILIDAD DE LAS ZONAS POSIBLEMENTE AFECTADAS DE ALTA RECURRENCIA.
- POR LOS NIVELES DE RIESGOS PARA ESTE EVENTO SE RECOMIENDA COMUNICAR A LA POBLACIÓN: SI SE ENCUENTRAN EN UN ÁREA CON RIESGO DE INUNDACIONES, NO QUEDARSE EN AQUELLAS ZONAS BAJAS O CERCA DE LA CUENCA DE LOS RÍOS.
- SÍ EL RÍO COMIENZA A CRECER, EVACUEMOS A LAS FAMILIAS HACIA LAS ZONAS SEGURAS COMO ALBERGUES TEMPORALES LLEVANDO ÚNICAMENTE LO INDISPENSABLE; NO ATRAVESAR RÍOS O ZONAS INUNDADAS A PIE, EN ANIMALES O VEHÍCULOS; NO CRUZAR PUENTES DONDE EL NIVEL DEL AGUA SE ACERQUE AL BORDE, PUES SUS BASES PODRÍAN ESTAR DEBILITADAS; NO INGRESAR EN ZONAS AFECTADAS.
- NO ACERCARSE A LUGARES DONDE PUEDAN PRODUCIRSE DERRUMBES Y POSIBLES DESLIZAMIENTOS; DESPLAZARSE Y GUARECERSE EN ZONAS MÁS ALTAS; ASEGURESE DE TENER CONDICIONES SEGURAS Y/O AVISAR A LAS AUTORIDADES.
- EN LA REGION DE LOS VALLES, ES POSIBLE LA PRESENCIA DE GRANIZO, TOMAR PREVISIONES.
- ASI MISMO, SE RECOMIENDA A MUNICIPIOS TERRITORIALIZAR LA INFORMACION, DE ACUERDO A SUS VULNERABILIDADES, USOS Y COSTUMBRES, PARA GENERAR MEJORES RESULTADOS DE PREVENCION ANTE ESTOS EVENTOS ADVERSOS. POR TANTO LAS CONDICIONES AMERITAN ALERTA AMARILLA Y NARANJA.

CONTACTOS

Sistema Integrado de Información para la Gestión de Riesgos

SINAGER- SAT

Correo: sinager@defensacivil.gob.bo

TELF:2610557

Cel:71540783-70119133